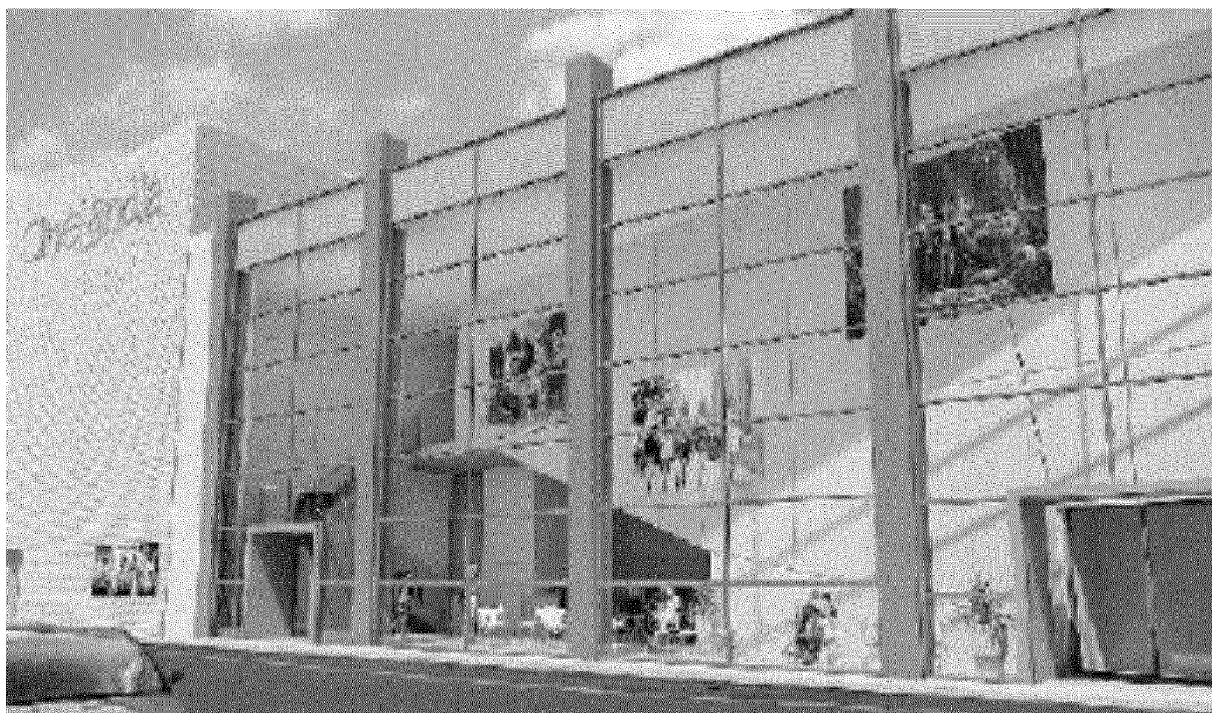


VERBANIA. ULTIMI RITOCCHI IN VIA LAMARMORA

A maggio il cinema si fa in tre

La multisala di Intra sarà aperta al pubblico entro due mesi



Un'immagine virtuale di come apparirà «Cinelandia» a Intra tratta dal rendering del progetto Cover

Dal 2005 in città
era rimasto
solo il Sociale
di Pallanza

SERGIO RONCHI
VERBANIA

Conto alla rovescia per «Cinelandia», che tra qualche settimana aprirà i battenti con tre nuove sale di proiezione all'ex Vip. Riportando, di fatto, il cinema a Intra. Era il 2005, infatti, quando l'avvio della procedura fallimentare della società privata di gestione provocò la chiusura del Vip e del Sociale: da allora in città è rimasto in funzione solo il Sociale di Pallanza e Intra, che

anni prima contava anche il cinema Impero, è rimasta sguarnita.

Le prospettive di recupero della struttura di via Lamarmora si sono concretizzate con l'acquisto dello stabile da parte di Cover. Dopo l'approvazione del progetto realizzato da Archistudio, sono partiti i lavori di ristrutturazione e la gestione del complesso è stata affidata a Cinelandia spa, gruppo italiano che già possiede numerosi multisala e che dà il nome all'ex Vip. Il nuovo cinema, mille metri quadrati di superficie disposti su tre livelli, avrà tre sale molto ripide: due da 90 posti e una da 180.

«L'impostazione data da Cinelandia - commenta Giorgio Scroffernecher di Cover, che

ha seguito il progetto fin dalla nascita - si è sviluppata in piena sintonia con i nostri intenti, dando grande attenzione alla qualità. Saranno possibili proiezioni tradizionali e digitali, gli schermi saranno sovradimensionati rispetto a quelli di sale analoghe e l'audio sarà diffuso con impianti d'avanguardia».

Grosse novità anche per l'esterno: l'ingresso del vecchio cinema verso piazza Matteotti è stato occupato da uno sportello della Banca di Legnano perciò l'accesso a Cinelandia sarà in via Lamarmora, dove prima c'erano le uscite laterali. La zona d'ingresso sarà una sorta di «piazza» al chiuso con un'area di ristoro, separata dall'esterno da una grande parete trasparente. La struttura del multisala è ormai completata, alla con-

clusione dei lavori mancano solo alcuni interventi di completamento: «Stiamo pensando all'inaugurazione - aggiunge Scroffernecher -, che non escludiamo di concordare con il Comune. Di certo le sale saranno aperte al pubblico entro la metà di maggio».

Da parte sua, Cinelandia sta già procedendo alla ricerca di giovani da impiegare nella struttura.

